

dne **16. 6. 2022** od **7:30** do **18:30** hodin

---

**Plánovaná odstávka zahrnuje tyto lokality:****Benešov u Semil (okres Semily)**

č. p. 1, 5, 8, 10, 11, 12, 13, 15, 18-29, 31-56, 58-64, 77, 80, 81, 84, 86, 88-93, 95, 96, 97, 99, 100, 103, 105, 107, 110, 113, 114, 118, 119, 120, 124-129, 131, 133, 134, 135, 136, 138, 140-152, 154-158, 160, 161, 164-170, 172-176, 178, 180, 182, 183, 185, 186, 188, 189, 190, 191, 193-197, 199-206, 208-214, 216-222, 224-231, 233-246, 248, 249, 250, 252-259, 261-265, 267-271, 274-280, 282, 283, 284, 286, 289, 290, 291, 292, 294, 297, 300, 301, 304, 305, 308, 311, 312

č. ev. 3, 6, 7

kat. území **Benešov u Semil** (kód **602477**): **parcelní č.** 14/1, 125, 143/2, 264/2, 310/1,2,3, 396, 433, 437/9, 482, 959, 1123/2, 1124/4, 1574/1, 1597, 2521

**Bystrá nad Jizerou (okres Semily)**

č. p. 31, 85

**Semily (okres Semily)**

**Benešovská:** č. p. 266

**Podskalí:** č. p. 554, 556, 557, 558, 591, 593, 596

**Slaná (okres Semily)**

část obce **Bořkov**

č. p. 66, 71, 79, 84

---

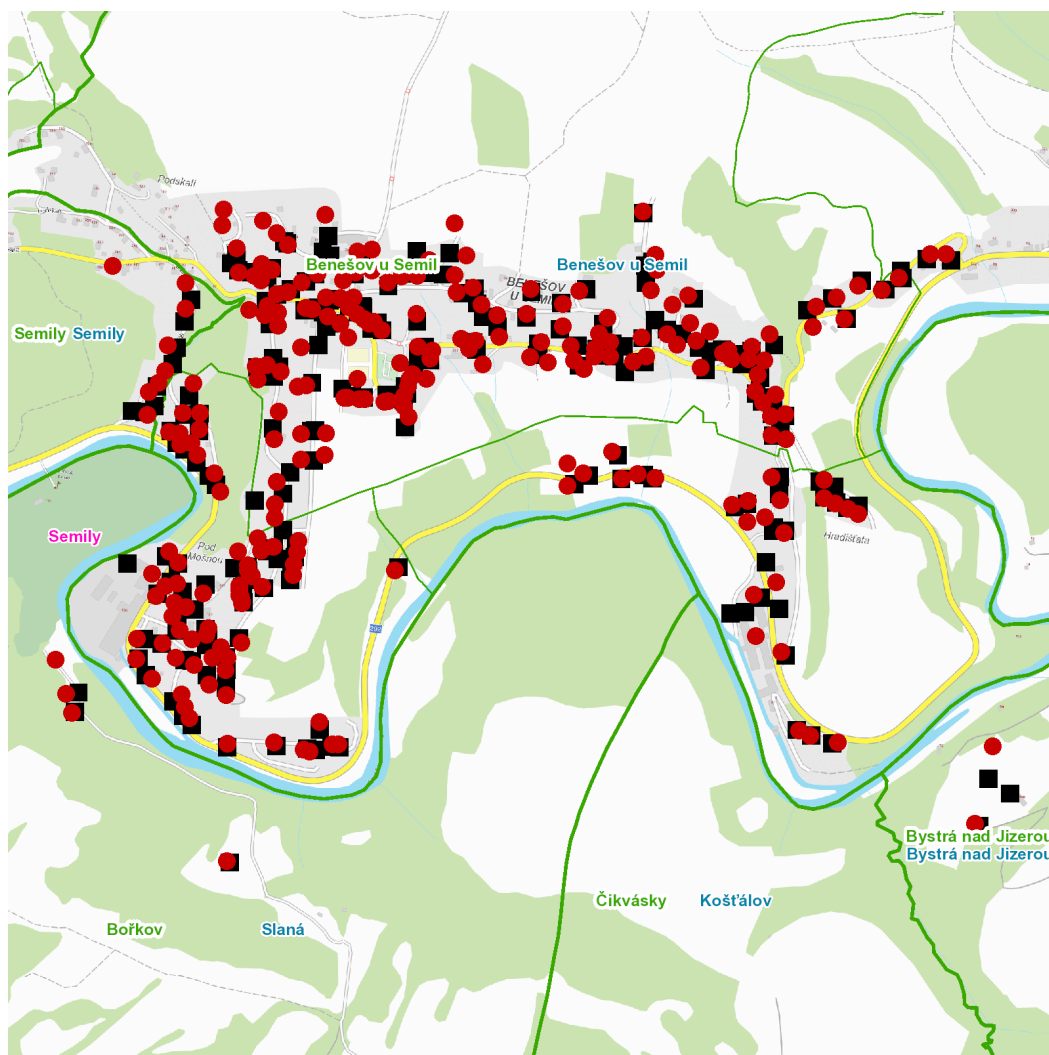
**UPOZORNĚNÍ**

**Dotčené zařízení distribuční soustavy je nutné i v době odstávky považovat za zařízení pod napětím**, a proto vás žádáme o dodržení všech zásad bezpečnosti a provedení opatření potřebných k zamezení případných škod na zdraví a majetku. | Provozovatelé výroben elektřiny jsou povinni zajistit přerušeni dodávky elektřiny z výroby do vypnutého úseku distribuční soustavy.

---

**NEJDE VÁM ELEKTŘINA...**

**TIP:** Registrujte se zdarma na [www.cezdistribuce.cz/sluzba](http://www.cezdistribuce.cz/sluzba) a informace o odstávkách elektřiny budete dostávat e-mailem nebo SMS. U poruch zasíláme SMS s předpokládanou dobou obnovení dodávek. | Aktuální stav dodávek elektřiny na konkrétní adrese zjistíte snadno, rychle a bez registrace na portále **Bez Šťávy** ([www.bezstavy.cz](http://www.bezstavy.cz)).

dne **16. 6. 2022** od **7:30** do **18:30** hodin

### Orientační mapový podklad odstávkou dotčených lokalit

#### VYSVĚTLIVKY

- – adresy dotčené odstávkou elektřiny
- – místa připojení k elektrické síti dotčená odstávkou

#### INFORMACE ZASLÁNA

IDDS: shxpb99 (Obec Benešov u Semil)  
IDDS: 2pajds2 (Obec Bystrá nad Jizerou)  
IDDS: d36bywp (Město Semily)  
IDDS: j7pbp7f (Obec Slaná)