

dne **22. 8. 2023** od **9:00** do **16:00** hodin

Plánovaná odstávka zahrnuje tyto lokality:**Benešov u Semil (okres Semily)**

č. p. 65-76, 85, 94, 101, 104, 111, 112, 121, 137, 153, 159, 162, 179, 192, 198, 207, 215, 223, 232, 260, 272, 273, 287, 288, 293, 298, 299, 303

kat. území **Benešov u Semil** (kód **602477**): parcelní č. 2031/3, 2033/1, 2036, 2060, 2135/6

Bystrá nad Jizerou (okres Semily)

č. p. 1, 2, 4-15, 17, 18, 20, 22-28, 30, 33, 34, 36, 38-42, 46, 47, 49, 50, 51, 53-67, 69, 70, 72, 73, 74, 75, 77, 78, 79, 80, 82, 86, 88-92, 95, 97

kat. území **Bystrá nad Jizerou** (kód **616630**): parcelní č. 59, 133, 543/4, 543/8, 1190/4

Háje nad Jizerou (okres Semily)

část obce **Rybnice**

č. p. 1-7, 9, 10, 12, 54, 63, 65, 77, 81, 82, 83, 86-90, 99, 100, 101, 102

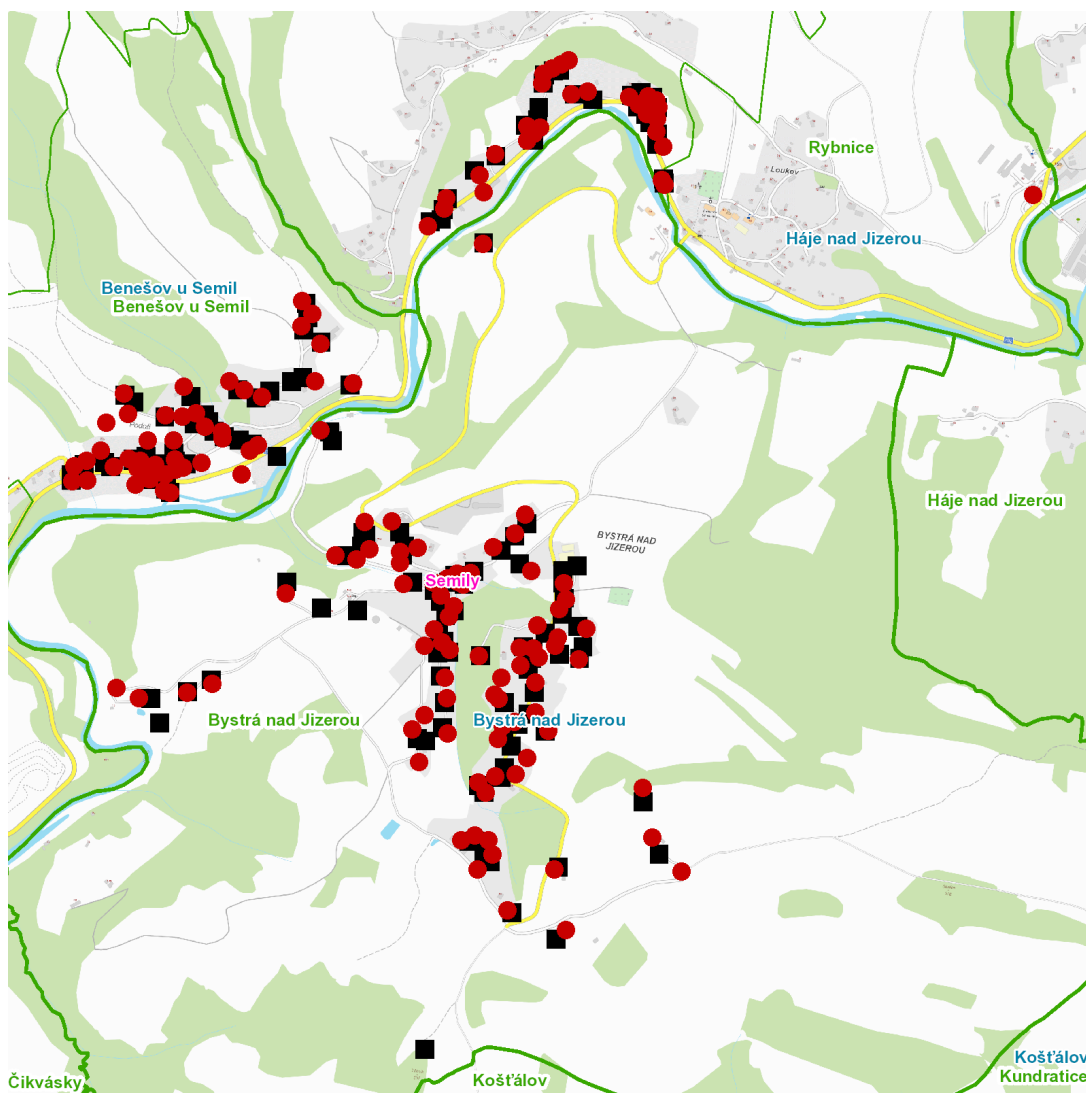
kat. území **Rybnice** (kód **636649**): parcelní č. 169, 222, 259/1

UPOZORNĚNÍ

Dotčené zařízení distribuční soustavy je nutné i v době odstávky považovat za zařízení pod napětím, a proto vás žádáme o dodržení všech zásad bezpečnosti a provedení opatření potřebných k zamezení případných škod na zdraví a majetku. | Provozovatelé výroben elektřiny jsou povinni zajistit přerušení dodávky elektřiny z výroby do vypnutého úseku distribuční soustavy.

NEJDE VÁM ELEKTŘINA...

TIP: Registrujte se zdarma na www.cezdistribuce.cz/sluzba a informace o odstávkách elektřiny budete dostávat e-mailem nebo SMS. U poruch zasíláme SMS s předpokládanou dobou obnovení dodávek. | Aktuální stav dodávek elektřiny na konkrétní adrese zjistíte snadno, rychle a bez registrace na portále **Bez Šťávy** (www.bezstavy.cz).

dne **22. 8. 2023** od **9:00** do **16:00** hodin**Orientační mapový podklad odstávkou dotčených lokalit****VYSVĚTLIVKY**

- – adresy dotčené odstávkou elektřiny
- – místa připojení k elektrické síti dotčená odstávkou

INFORMACE ZASLÁNA

IDDS: shxpb99 (Obec Benešov u Semil)
IDDS: 2pajds2 (Obec Bystrá nad Jizerou)
IDDS: butbum9 (Obec Háje nad Jizerou)