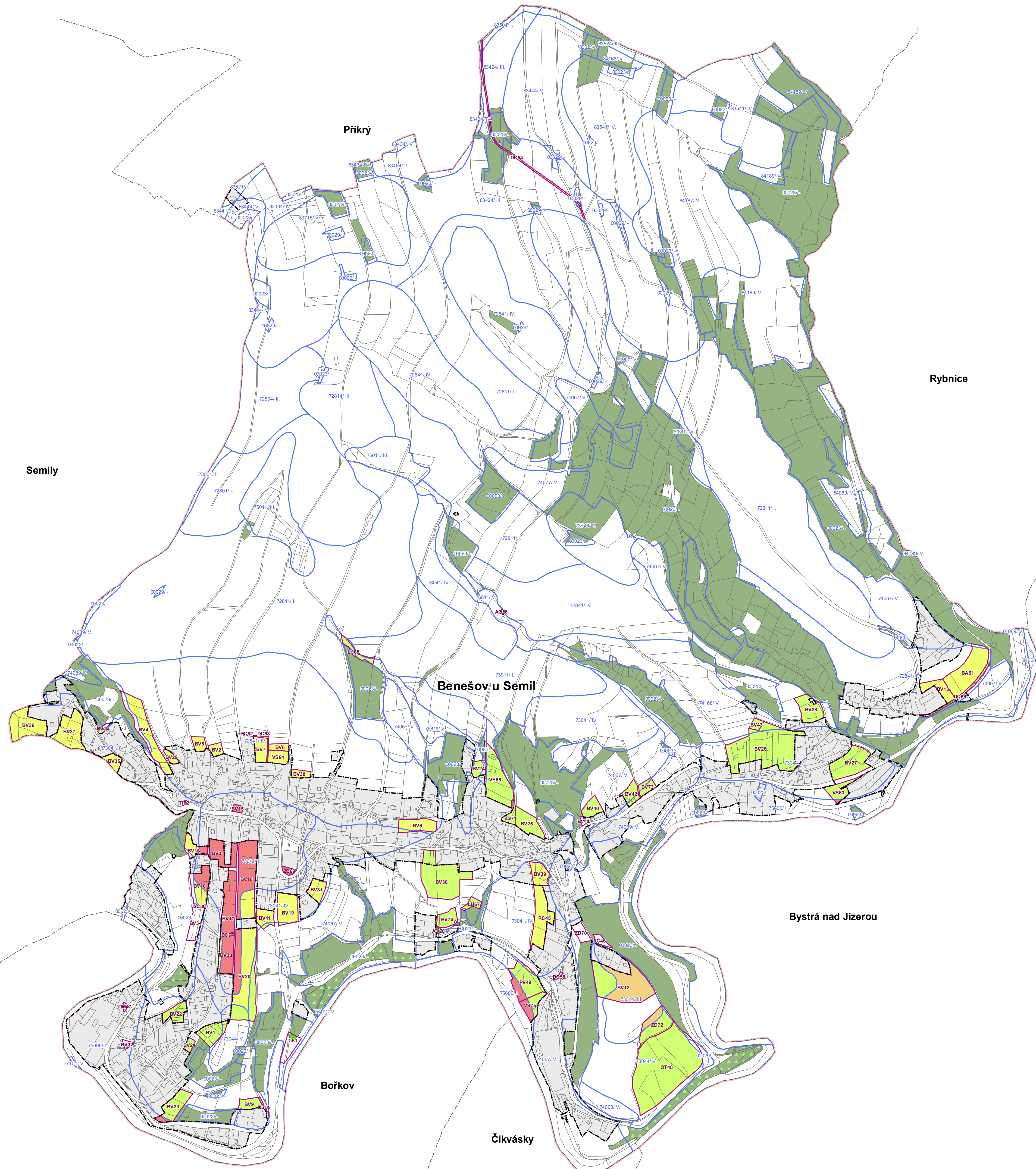
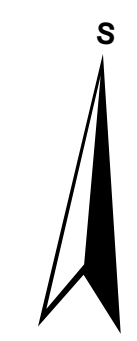


ÚZEMNÍ PLÁN BENEŠOV U SEMIL

VÝKRES PŘEDPOKLÁDANÝCH ZÁBORŮ PŮDNÍHO FONDU



- ZÁKLADNÍ ČLENĚNÍ ÚZEMÍ**
- Hranice řešeného území - shodné s hranicemi obce
 - Hranice katastrálního území
 - Hranice zastavěného území k 27.10.2009
 - Hranice návrhových ploch s rozdílným způsobem využití
 - BV22 Označení návrhových ploch s rozdílným způsobem využití
- ZEMĚDĚLSKÝ PŮDNÍ FOND**
- Hranice bonitované půdně ekologické jednotky
 - 54600/III. Označení bonitované půdně ekologické jednotky
 - Zábor zemědělské půdy I. třídy ochrany
 - Zábor zemědělské půdy III. třídy ochrany
 - Zábor zemědělské půdy IV. třídy ochrany
 - Zábor zemědělské půdy V. třídy ochrany
- POZEMKY URČENÉ K PLNĚNÍ FUNKCE LESA**
- Lesy hospodářské
 - Lesy ochranné
 - Lesy zvláštního určení
 - Zábor pozemků určených k plnění funkcí lesa



ZÁZNAM O ÚČINNOSTI	
Správní orgán, který územní plán vydal: Zastupitelstvo obce Benešov u Semil Číslo jednací: Datum vydání: Datum nabytí účinnosti:	Oprávněná úřední osoba pořizovatele: Jaromír Mejsnar Funkce: Vedoucí oddělení územního plánování Podpis: Razítko:

ÚZEMNÍ PLÁN BENEŠOV U SEMIL	
Objednatel: Obec Benešov u Semil	Pořizovatel: Městský úřad Semily
Zhotovitel: Institut regionálních informací, s.r.o. 	Oprávněný zástupce: Ing. Mílaďa Kadlecová
Hlavní projektant: Ing. arch. Michal Hadlač	Číslo autorizace: 03 497
Zodpovědný projektant: Mgr. Romana Mravcová	Urbanistické řešení: Ing. arch. Martina Kabelková